

KS



Hvordan kan kommunen samordne tjenester til utsatte barn og unge?

KS – kommunesektorens interesse- og arbeidsgiverorganisasjon

Mette Smedstad
KS Myndighetskontakt

- Å komme sammen er begynnelsen.
- Å holde sammen er forbedring.
- Å arbeide sammen er suksess.

Henry Ford

KS



Mette Smedstad - KS
Myndighetskontakt

KS som;

- **Interesseorganisasjon**
Styrke lokaldemokratiet
- **Arbeidsgiverorganisasjon**
Kommunenes, fylkeskommunenes, medlemsbedriftenes arbeidsgiverorganisasjon og forhandlingspart overfor de kommunalt ansattes arbeidstakerorganisasjoner.
- **Utviklingspartner**
Bistå med å skape attraktive arbeidsplasser og kvalitet på tjenestene
- **Internasjonalt engasjert** – EØS (70%)

Barnevernsavtalen

Noen målsetninger:

- Legge et godt grunnlag for bedre samarbeid mellom stat og kommune
- Bedre samordning av tjenester og utvikling av et helhetlig tjenestetilbud for utsatte barn og unge
- Styrke barnevernets legitimitet

KS



”Bedre samordning av tjenester til utsatte barn og unge”.

Prosjekt:



SAMMEN FOR
BARN OG UNGE

Prosjektperiode
august 2008-august 2011
Prosjektleder: Mette Smedstad, KS

Fra St. budsjettet 2008 og 2009:

- ***”BLD vil i 2008 igangsette et treårig kommuneprosjekt, der målsettingen er å få fram eksempler på godt koordinert tverrfaglig og tverretatlig samarbeid om utsatte barn og unge som har behov for hjelp fra flere instanser. Utvalgte kommuner skal prøve ut tverretatlig samarbeid der bruk av individuell plan skal inngå som et verktøy. Utprøvingen skal evalueres, og det tas sikte på å samle gode eksempler og publisere disse.”***

15 deltakerkommuner:

Fet
Grünerløkka bydel
Stavanger
Østensjø bydel
Harstad
Moss
Steigen
Luster
Horten
Vefsn
Stange
Sømna
Bærum
Risør
Haram



Noen postulater:

Samarbeid er viktig for å gi best mulige tjenester.

Samarbeid er viktig for å bruke kommunens ressurser best mulig.

Det er ikke tvil om at samarbeid er til brukernes beste.

Taushetsplikten må ikke være til hinder for godt samarbeid.

Hvordan kan kommunen samordne tjenester til utsatte barn og unge?

- Kommunen — lokal demokratiet - stor lokal variasjon – hvordan ser det ut i egen kommune/region?
- Hvem er de utsatte barna – unge?
- Hvordan forstås begrepet samordning?
- Hvilke tjenester skal samordnes?

Noen refleksjoner:

- Hvilke utfordringer har du og dine kollegaer i din tjeneste med samordning og samarbeid?
- Hvilke utfordringer har ansatte i de andre avdelingene/etatene?

- **Vel, hvis det var meg dere skulle samarbeid om ...**

- **Vel, hvis det var meg dere skulle samarbeid MED ...**

Felles mål?

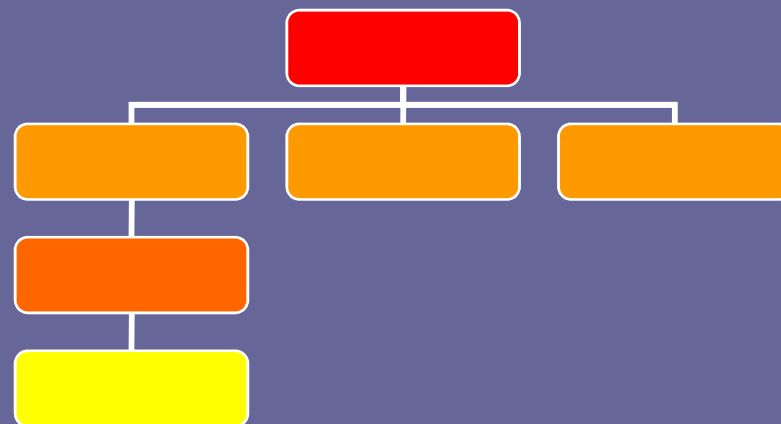
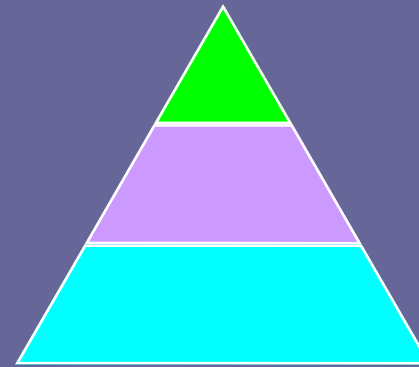
- Hva ser hver samarbeidende aktør som det definerte mål?
- Begrepsavklaring
- Hva skal det samhandles/samarbeides om?
- Hva skal oppnås? Målindikatorer for forbindelseslinjene mellom tjenesteområder

Verdisyn

- Felles?
- Ulikt?
- Anerkjennelse?
- Tillit?
- Hvilke forventninger – holdninger ligger til grunn?
- Likeverdighet = likhet?

Forankring

- Eieforhold til mål og prosess
- Helhetlig ledelse
- Ressurser
- Koordineringsroller



Perspektiv skifte fra sektor – til samhandling og helhet

Fag

Profesjon

Individ

Tema

System

Strukturer

Ledelse

Samhandling

Fellessone – samme målgruppe på tvers

Samhandlingsatferd

- Vi er komplementære
- Vi utgjør en helhet
- Vi koordinerer tjenestene våre gjennom formaliserte planer/rutiner/avtaler
- Vi gjennomfører internkontroll av samordningspraksis
- Vi har samhandlingskompetanse
- Vi er lojale
- Alle gir det lille ekstra!

Eksempler fra kommuner

- Harstad
- Bærum
- Larvik
- Sagene bydel
- Grünerløkka bydel

Forbedringsområder basert på funn etter nasjonalt tilsyn i 2008:

- Nødvendig at samhandling/tverrfaglig samarbeid som tema, metodevalg, prosess, rutiner og struktur er forankret og prioritert på ledelsesnivå.
- Stort forbedrings potensial for de ulike faginstansene i kommunene til å utvikle kunnskap om hvilke tilbud som finnes innen egen organisasjon.
- Kommunene må utvikle kvalitetssystemer/rutiner som sikrer samarbeid på tvers av fag og tjenesteområder – og evaluere samarbeidet. (Samarbeid er ikke noe vi bør – det er noe vi skal)
- Det bør satses på kompetansehevingstiltak for å utarbeide – og bruke tiltaksplaner og IP innen de kommunale tjenestene.
- Kommunene bør satse på kompetanseheving for sine ansatte på området taushetsplikt, opplysningsplikt og samtykke.
- Samhandlingskompetanse må fremheves og styrkes.

Aktuelt:

- Nasjonalt tilsyn 2008
- Flatøutvalget
- Midtlyngutvalget
- Samhandlingsreformen
- NAV reformen
- Andre nasjonale satsninger, bla:
Fattigdomsprosj, FFFR, Sammen for barn og unge, Kvalitetskommuneprogrammet, Modellkommune programmet.