



Skedsmo kommune

Tverrfaglig samarbeid

En tiltakskjede for tidlig innsats

Unn Lysaker

Avdelingsleder
Forebyggende tjeneste

Gry Hellum

Avdelingsleder
Barne- og ungdomsbasen

Hva skal vi snakke om:

Litt om Skedsmo kommune:

- Tall, problematikk, organisering
- Tiltakskjeden: Hva fins av tiltak for barn/unge/familier
- Vår deltakelse i modellkommuneforsøket

Utvikling av nye tiltak:

- Utvidelse av risikogavidteamet
- Tidlig intervensjonsprosjekt
- Forsterket helsestasjon/ Spebarnsgrupper
- Oppfølgingsteam
- Voldssatsning

Skedsmo kommune:

•77 km²

• 46 668 innbyggere pr. 0/1-09

• 26 % : 0-17 år

• Lillestrøm by – Skedsmokorset og Strømmen /Skjetten distrikt

• ca. 24.000 arbeidsplasser – hvorav 2.559 i kommunen

• Bredt sammensatt næringsliv og en av østlandets største handelssteder

• Stort forskningsmiljø på Kjeller

• Høyskolen i Akershus

• Norges messekommune

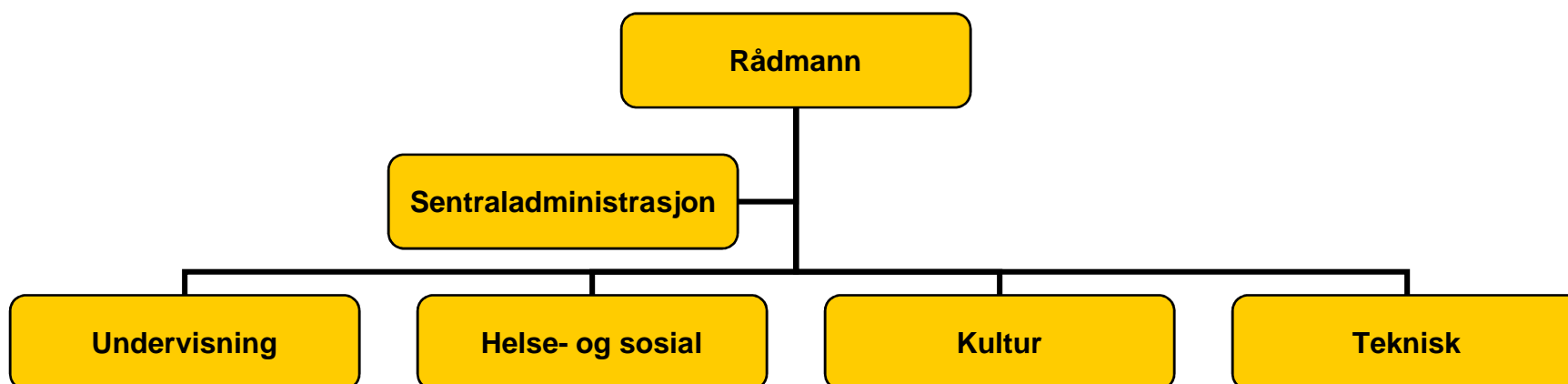
• En av Norges største kollektiv-knutepunkter



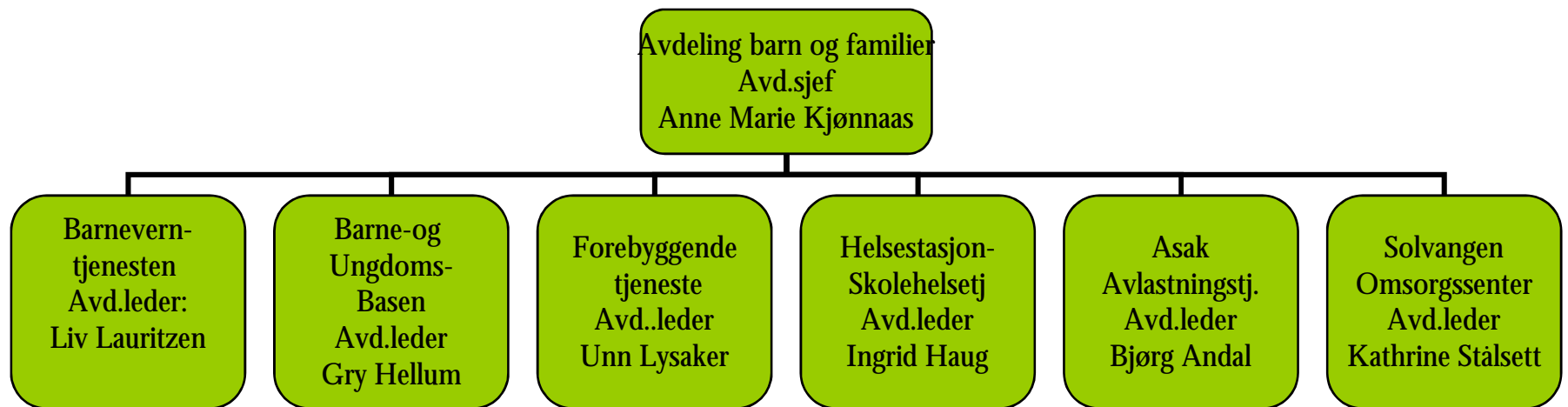
Levekår i Skedsmo sammenliknet med landsgjennomsnittet - indeks for levekår

- Stor innflytning – nr. 3 på landsbasis i 2008 -
Befolkningsøkning 0 -18 år de 4 siste årene: 940
barn/unge
- Lav andel med høyere utdanning
- Høyere andel arbeidsledighet
- Høy andel skilte/separerte
- Høyere andel innvandrere/asylsøkere/flyktninger
- Høyere dødelighet blant kvinner
- Høyere andel anmeldte lovbrudd
- Lav andel med barneverntiltak

Organisering av kommunen



Avdeling for barn og familier

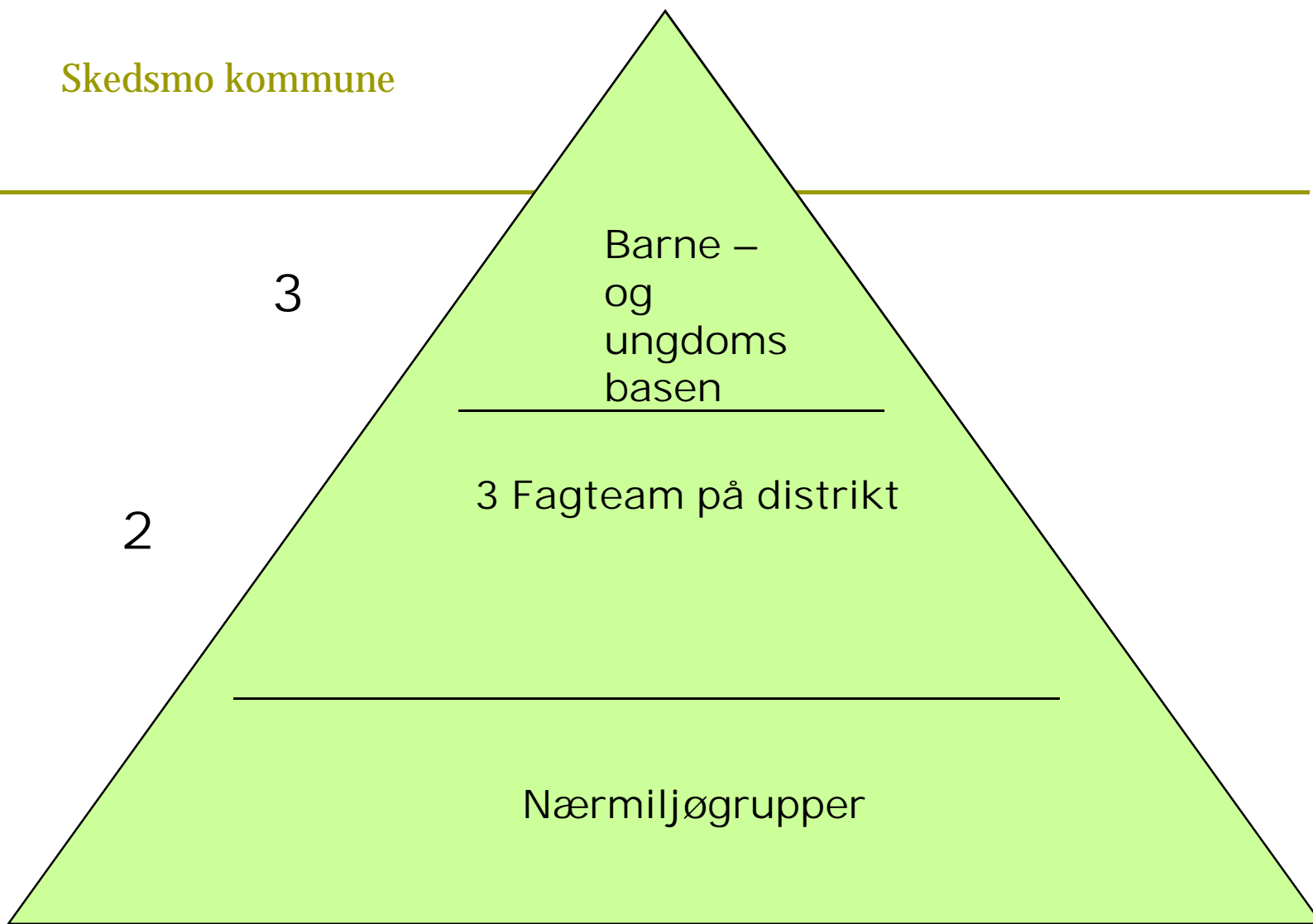


SAMBUS

- ❑ Samarbeid på tvers for Barn og Unge i Skedsmo
- ❑ Barn i alderen 0-18 år som trenger bistand fra flere faggrupper ivaretas gjennom et koordinert tverrfaglig samarbeid
- ❑ Sambuspermen skal sikre at hver enkelt skal følge aktuelle lover, regler og god saksgang i saker med forpliktende samarbeid. Oversikt over tiltakene i kommunen



Skedsmo kommune



SAMBUS – SAMarbeid om Barn og Unge i Skedsmo
TILTAKSKJEDE

u5

gjøres om
unnl, 9/28/2009

Hva har vi fra før ?



Helsestasjons og skolehelsetjenesten

- Svangerskap og fødselsdepresjonskartlegging
- KID- mestringskurs for lettere deprimerte
- Språkkartlegging av førskolebarn
- PS-teamet: Kartlegging ved bekymring om barns psykiske helse
- Samarbeid med småbarnsteamet på BUP

Forebyggende tjeneste

- Et lavterskeltilbud for barn/ungdom mellom 0-18 år og deres foreldre
- Tverrfaglig fagteam
- Tiltakskonsulenter
- Hjemkonsulent i spe- og småbarnsaker
- PMTO og Home-Start (0-6 år)
- Koordinere hjelpetiltak
- Gruppe for barn av psykisk syke foreldre

Barne- og ungdomsbasen

Målsetting for tiltaket:

- ❑ Bidra til å redusere problemutvikling og motvirke følgende av problemer som allerede finnes.

Målgruppe:

- ❑ Barn og ungdom 0-18 år og deres familier med ulik og omfattende problematikk.

Oppgaver:

- ❑ Lavterskeltilbud - inntil 5 konsultasjoner
- ❑ Varierte frivillige hjelpetiltak – psykisk helse – barneverntiltak

- ❑ Tilbud til voldsutsatte – samarbeidsnettverk
- ❑ Gruppetiltak: ART- ICDP – PMTO-gruppe – "fortsatt foreldre" gruppe

- ❑ Akuttberedskap /barnevernvakt på kveld/helger

Koordineringsmøte

Mandat:

- Inntak på Basen
- Behandle de sakene som ikke finner sin løsning innenfor det enkelte tjenestested
- Behandle de sakene som krever flerfaglige løsninger og samarbeid på tvers av faggrupper og tjenestesteder
- "Plassere" avgjøre ansvarsforhold og samarbeid på tvers

Undervisning (I denne sammenheng)

- PPA – førskoleteamet
- Gruppe for utvikl. av kartleggingsverktøy
- PPA deltar i tverrfaglig samarbeid rundt risikobarna for barnehagene og skolene
- Barnehager deltar i TI

u6

tas ut
unni, 9/28/2009

Helse-og sosial (i denne sammenheng)

- ❑ Rusteamet: ansvar for rusmisbrukere over 18 år. Koordinerer risikogavid-teamet. Skal delta i oppfølgingsteamet
- ❑ Psykisk helsetjenester: Ansvar for voksne over 18 år som sliter med psykisk helse. Deltar i risikogavid-teamet. Skal delta i oppfølgingsteamet.

Modellkommuneforsøket i Skedsmo

▣ MÅLGRUPPE:

Barn m/ psykisk syke og/eller rusmisbrukende foreldre. I Skedsmo kommune vil barn som lever med vold i nære relasjoner innlemmes i prosjektet.

Gjennom modellkommuneforsøket skal Skedsmo kommune, v/ avdeling barn og familier i samarbeid med øvrig tjenesteapparat, utvikle og prøve ut EN HELHETLIG TILTAKSKJEDE for målgruppen.

Organisering av arbeidet:

- Arbeidsgruppe med representanter fra:
 - PPA
 - Barneverntjenesten
 - Helsestasjons- og skolehelsetjenesten
 - Forebyggende tjeneste
 - Barne- og ungdomsbasen
 - Avdeling for psykisk helsevern
 - Sosialtjeneste v/rusteamet
 - Oppvekstleder
 - Avdelingssjef (barn og familie) leder gruppa
- Undergrupper som involverer flere ansatte og arbeider med deloppgaver

u1

ledes av avdelingssjef
unnl, 9/28/2009

Tiltak under arbeid/spedbarnsgruppe:

Et tilbud via forsterket helsestasjon:

- 2 spedbarnsgrupper - et tiltak for risikoutsatte kvinner med barn
- Målsetting: gi støtte i utvikling av et velfungerende samspill med barnet, fremme tilknytning og mulighet til tilstrekkelig omsorg
 - Ressurser: 2 x 20 % jordmor + 2 x 20 % barnevernpedagog
 - Deltakere: 6 kvinner i hver gruppe – 2 halvdagssamlinger hver uke
 - Varighet: Inntak før fødsel – fram til barnet er 1 år

Tidlig intervensjonsprosjektet (0-6 år) helsestasjon og barnehage

Målgruppa har gjennom flerfaglig veiledning og oppfølging fått riktig innsats til rett tid.

Målgruppa har fått de tjenestene de har rett til og behov for i forhold til lovverk og relevante overordnede føringer.

Tidlig intervensjonsprosjektet (0-6 år)

- To tiltak som blir utprøvd i prosjektperioden:
- Barnevernfaglig deltakelse i førskoleteam (PPA)
- Fagteam deltar på faste møter i de 3 prosjektbarnehagene hvor man drøfter bekymring rundt barn.

Det arbeides også med å finne fram til egnede felles kartleggingsverktøy.

Risikogravid-teamet (tidl. rus)

- Sosialkontoret /rus
- Barnevernet
- Jordmor
- Helsesøster
- Psykisk helsetjeneste (ny)
- Kommunelege

teamet utvides til også å omfatte gravide med rus/psykisk helse og vold i nære relasjoner

Risikogravid-teamet

Teamets mandat:

- Mandat: skal arbeide på systemnivå og gi råd og veiledning til de involverte i hjelpeapparatet for å bidra til at gravide rusmisbrukere/psyk.helse/vold blir oppdaget og får hjelp så tidlig som mulig.

Ansvarlige tjenester for målgruppa i dag

- Under graviditet:
- Jordmor: den gravide helse og barnets. Tar kontakt med : rusteam- forebyggende tj.- barnevern- Ahus- psykisk helsetj
- Fastleger: gravide- melder til jordmor og Ahus
- Kommuneoverlege: Infoansvar til legene
- Ruskonsulent: rus/gravide misbrukere. Tar kontakt med akt. instanser : jordmor - bolig/øk- psyk. helse -barnevern – Ahus
- Psykisk helsetjenester: de voksnes psykiske helse

Oppfølgingsteam

Etter fødsel : hvordan sikre barna?

- Barnevern: Undersøke / Sikre omsorg
- Helsestasjon: Sikre/følge med i barnets utvikling
- Ruskonsulent: Rus, bolig, økonomi
- Psykisk helsetjeneste: den voksnes psykisk helse
- Forebyggende / hjemkonsulent:
Jobbe med tilknytning og samspill, div.
praktisk støtte: bolig, økonomi, barnehage

Ressurser/deltakere i oppfølgingsteamet

- Barneverntjenesten
- Forebyggende tjenester
- Helsesøster
- Ruskonsulent
- Psykiske helsetjeneste for voksne

Oppfølgingsteam

Bindeledd /avløser risikograavid-teamet

- ❑ Familien får tilbud om oppfølging fra barnet blir født inntil ca. 7 år/avhengig av behov
- ❑ Teamet blir satt sammen etter familiens behov til enhver tid
- ❑ Forslag: Teamene settes sammen i koordineringsmøte. Avdelingens nåværende faste møte utvides med repr. fra rus og psykisk helse 1 gang pr. mnd.

Oppfølgingsteam

Ansvar og oppgaver

Målgruppa skal sikres nødvendige tiltak gjennom oppfølgingsteamet

Teamet i samarbeid med familien er ansvarlig for å sikre koordinering og aktuelle tjenester familien er i behov av.

Teamet i samarbeid med koordineringsmøte skal skaffe seg tiltaksoversikt i og utenfor kommunen.

Teamet skal være faglig oppdatert, inneha spisskompetanse.

Oppfølgingsteam

Ansvar og oppgaver

- Koordineringsansvar legges til barneverntjenesten
- Familier som ikke samtykker vil motta tiltak fra det eksisterende hjelpeapparat som tidligere
- Hjelpetiltak vil være definert etter LOB § 4-4.2.ledd, evt. Jfr. 4-12

- Vold i nære relasjoner – relateres også til tidlig innsats

I kommunen: Utvikle gode tilbud til utsatte familier med barn som utsettes for vold i nære relasjoner. Samarbeid mellom Basen og barneverntjenesten.

- ❑ Kompetanseoppbygging via RVTs for kommunens ansatte
- ❑ Voldsnettverk på Romerike: Familievoldskoordinator – barnevernvakter – bup- familievern -krisesenter,

Mandat:

- ❑ Spre kompetanse/ erfaring og kompetanseoverføring
- ❑ Korte ned på avstanden mellom instansene
- ❑ Bidra til å utvikle et helhetlig tilbud til ofre for vold i nære relasjoner
- ❑ Jobbe for å utvikle tilbud til familievoldsutøvere gjennom ATV