



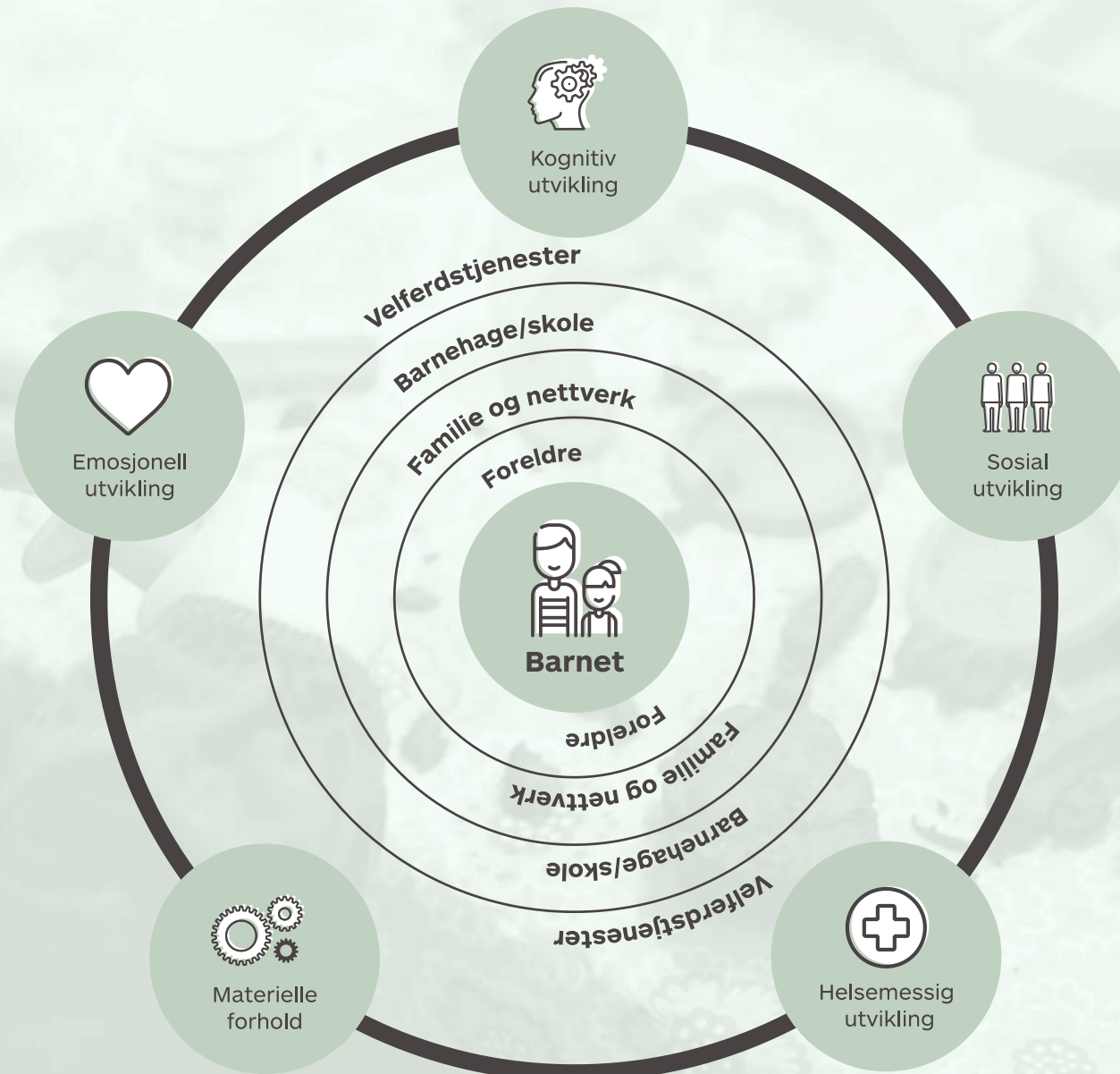
Hva må du vite om barnevernsreformen?

Mari Trommald, direktør i Bufdir
Kai Agnar Finsnes, divisjonsdirektør
Solveig Valseth, avdelingsdirektør

28.04.2021



Barns utvikling – en helhet



Barnevernsreformen – en oppvekstreform

- > Flere barn skal få rett hjelp til rett tid
- > Tilbudet til barn og familier skal i større grad tilpasses lokale forhold



Hva betyr reformen for familiene, barna og kommunen?

- > Økt mulighet for tidlig innsats og forebyggende arbeid
- > Bedre tilpasset hjelp
- > Bedre rettssikkerhet for barna og familiene
- > Mer effektiv bruk av økonomiske midler og ansatte



Viktige forutsetninger for å lykkes

- > God ledelse og styring i kommunen
- > Samarbeid på tvers i kommunen, mellom kommuner og med Bufetat
- > Bruk mulighetene i kompetansesatsingen



Tydelig og helhetlig ledelse

- > I **dagens lov** har barnevernstjenestens leder «ansvar for oppgaver etter denne loven».
- > Dette er **foreslått tatt ut** for å tydeliggjøre at det er kommunens øverste politiske og administrative ledelse som har det overordnede ansvaret for at kommunen oppfyller sine lovpålagte plikter.
- > Kommuneledelsen skal kunne etterspørre nødvendig informasjon og sette i verk tiltak for at kommunen skal oppfylle lovpålagte oppgaver.



Ny barnevernslov tydeliggjør at kommunen som helhet, og ikke bare barnevernstjenesten, har ansvar for å forebygge omsorgssvikt og atferdsproblemer.

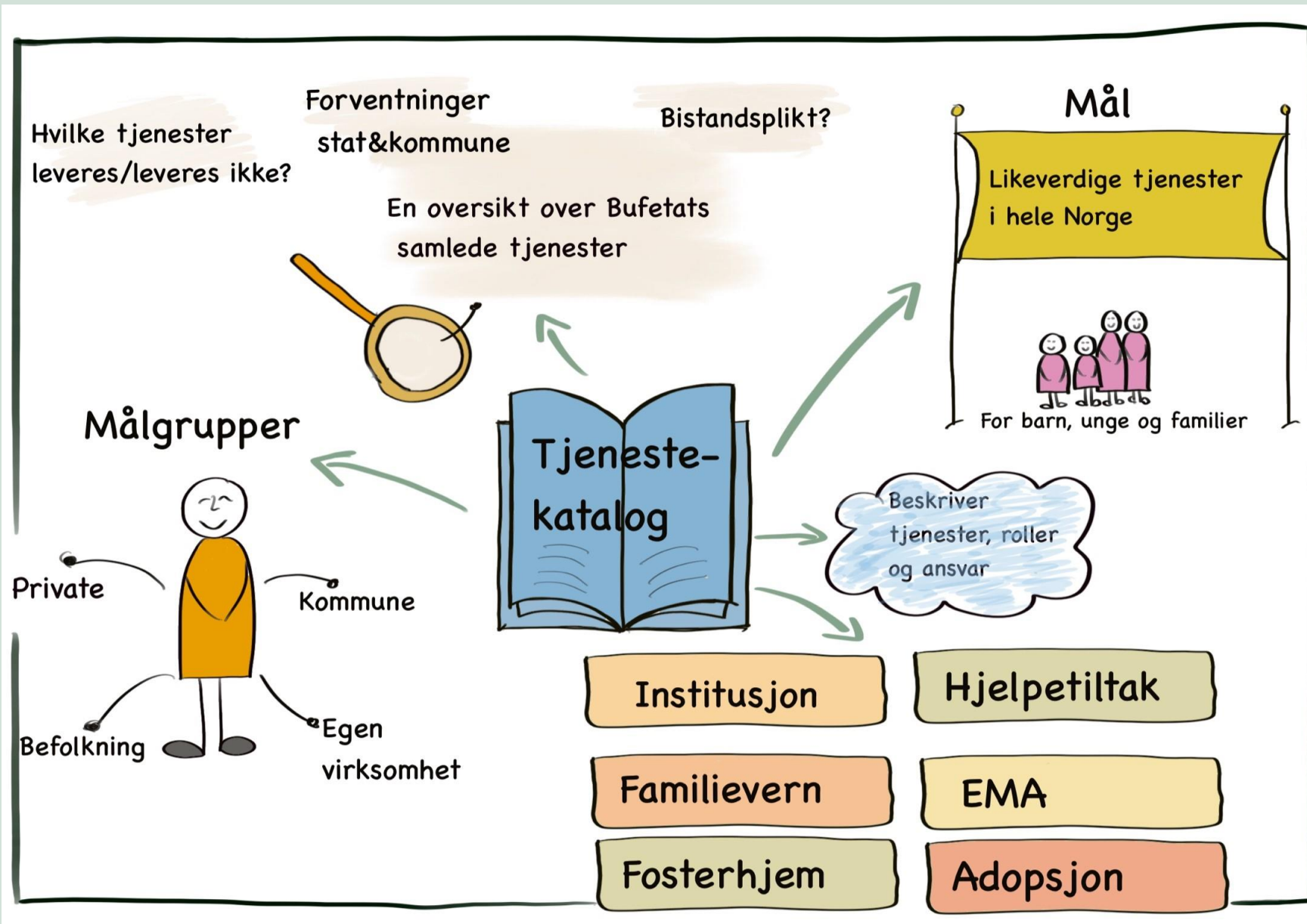
Virkemidlene i reformen



Økt finansieringsansvar for barneverntiltak gir insentiver til økt forebygging og tidlig hjelp



Tydelig ansvarsdeling mellom stat og kommune



Viktige refleksjonsspørsmål



Hva betyr dette for min kommune?



Hva betyr dette for organisering og samarbeid?



Hvilke krav stiller dette til ledelsen?



Mer ansvar til kommunene

Kommunene får et økt ansvar



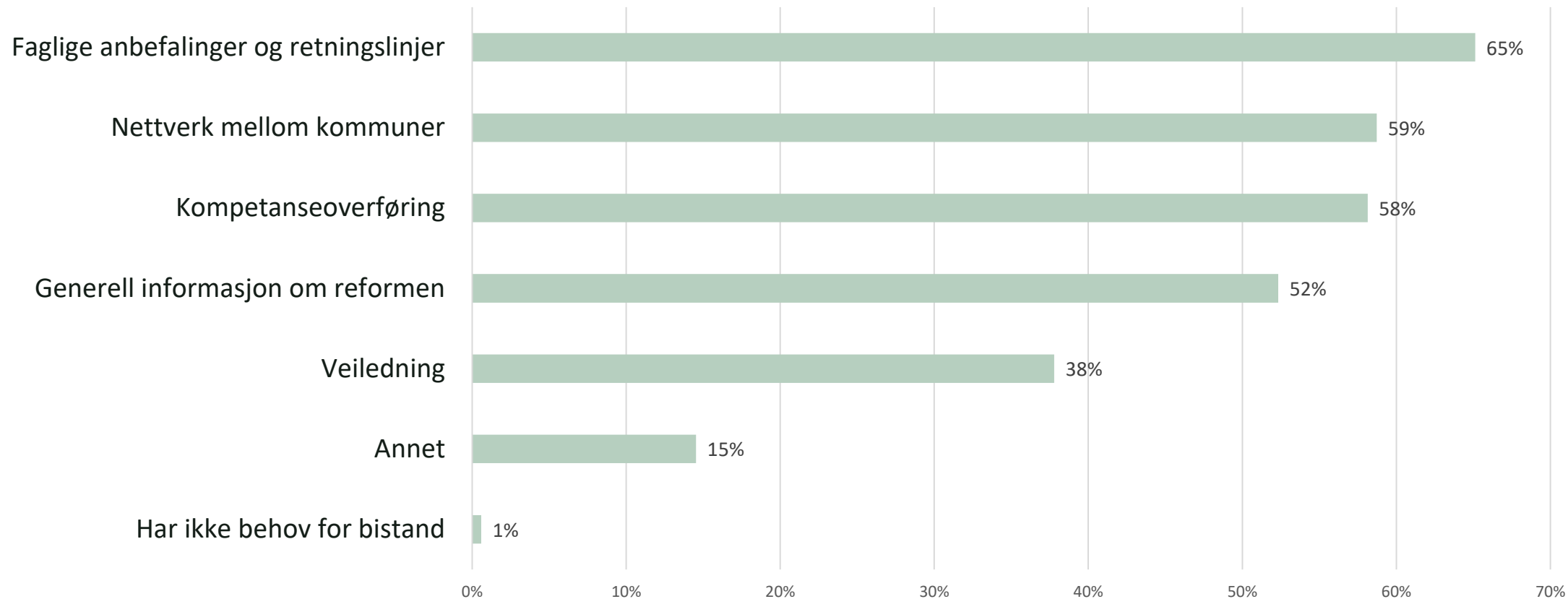
- > Lovfestet plikt til å søke etter fosterhjem i slekt og nettverk
- > Helhetlig ansvar for oppfølging og veiledning av fosterhjem
- > Økt finansieringsansvar – som i praksis betyr at øremerkede midler til barnevernet overføres til kommunenes frie inntekter
 - Refusjonsordningen for fosterhjem avvikles og grunnfinansieringen av statlige tiltak reduseres (=kommunenes egenandel ved bruk av statlige tiltak øker)
 - Midlene legges inn i kommunerammen, og kommunene kan bruke dem til hva de vil
 - Reformens intensjon: Bruk en del av midlene på forebygging – tidlig oppdaging og tidlig hjelp

Kommunene kan forvente et tydeligere statlig tilbud



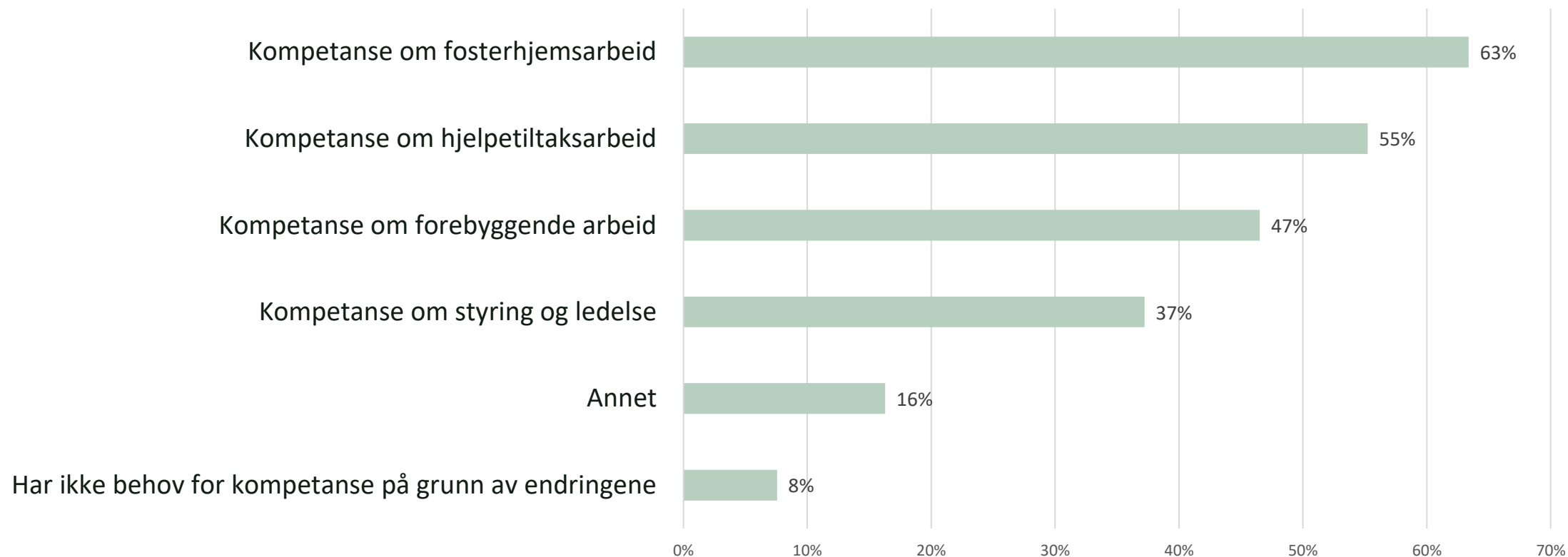
- > Bufetat er lovpålagt å tilby fosterhjem, institusjon og akutttiltak
- > Bufetat skal ha et tilbud om – men har ikke bistandsplikt til:
 - utredninger av omsorgssituasjon til sped- og småbarn
 - enkelte spesialiserte hjelpetiltak
 - spesialiserte fosterhjem

Hva trenger din kommune for å gjennomføre reformen?



Kilde: Bufdirs undersøkelse blant kommunedirektører og oppvekstsjefer i august 2020

Kommunenes kompetansebehov



Kilde: Bufdirs undersøkelse blant kommunedirektører og oppvekstsjefene i august 2020

Regjeringens kompetansestrategi for det kommunale barnevernet 2018 - 2024



Barneverntjenester

Kvalitets- og kompetanseløft i kommunalt barnevern

> Tjenestestøtteprogrammet og opplæringsprogram minoriteter

Rundt 1342 ansatte fra 135 tjenester har deltatt i tjenestestøtteprogrammet og 150 ansatte i opplæringsprogram

> Veiledningsteam

13 kommuner er ferdig veiledet. 19 kommuner veiledes fra 2020-2022

> Læringsnettverk

Alle fylker har ett eller flere læringsnettverk

> Videreutdanningene

Totalt 358 studieplasser for barnevernet fra høsten 2020, en økning på 84 plasser fra 2019

> Jusskurs for kommunalt barnevern

Gjennomført for 90 prosent av alle landets barneverntjenester i 2020

(Periode: 2017-2024)

Interkommunale samarbeid



Lite kunnskap om barnevernstjenesten og barnevernsreformen i kommuner som inngår i interkommunalt samarbeid, men ikke er vertskommune



Barnevernsreformen har innvirkning på kommunenivå, og samtlige kommuner må jobbe med det øvrige tjenestetilbudet i sin kommune

Tjenester som må med for å lykkes

Barnehage

Skole

AKS/SFO

Helsestasjon

Skolehelse-
tjeneste

Fritidstilbud



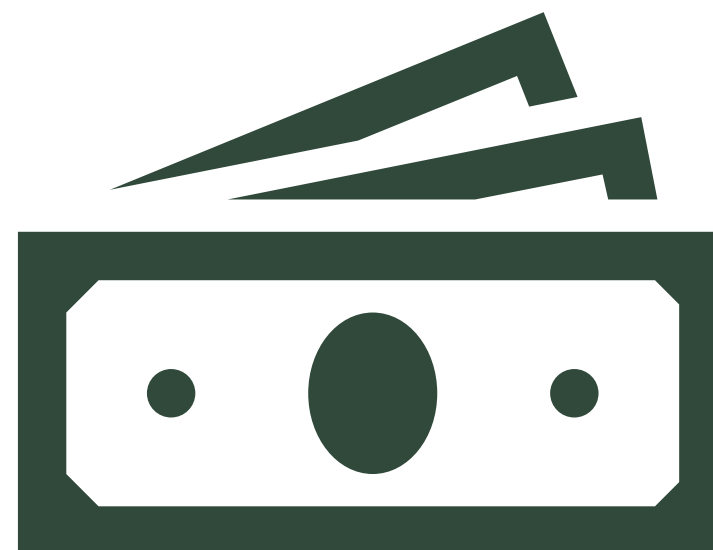
Økonomiske rammebetingelser

- > Prp. 73L (2016-2017) signaliserer økte egenandeler som en viktig del av reformen
- > Høyere egenandeler vil kompenseres med økning i rammetilskuddet
- > Regjeringens opplegg blir presentert overordnet i kommuneproposisjonen for 2022 som blir lagt fram 11. mai 2021
- > Endelige økonomiske rammer kommer i forslaget til statsbudsjettet for 2022



KMDs kostnadsnøkkel for barnevern

Kriterium	Vekt 2021
Innb. 0-1 år	0,0273
Innb. 2-5 år	0,0576
Innb. 6-15 år	0,1402
Innb. 16-22 år	0,1050
Barn med enslig forsørger	0,4122
Lavinntekt	0,2577
Sum	1,0000





Hvordan slår økning i egenandeler ut for den enkelte kommune?



Hva kjennetegner kommuner som har høy risiko for å bli for lite kompensert gjennom kommunenes inntektssystem?

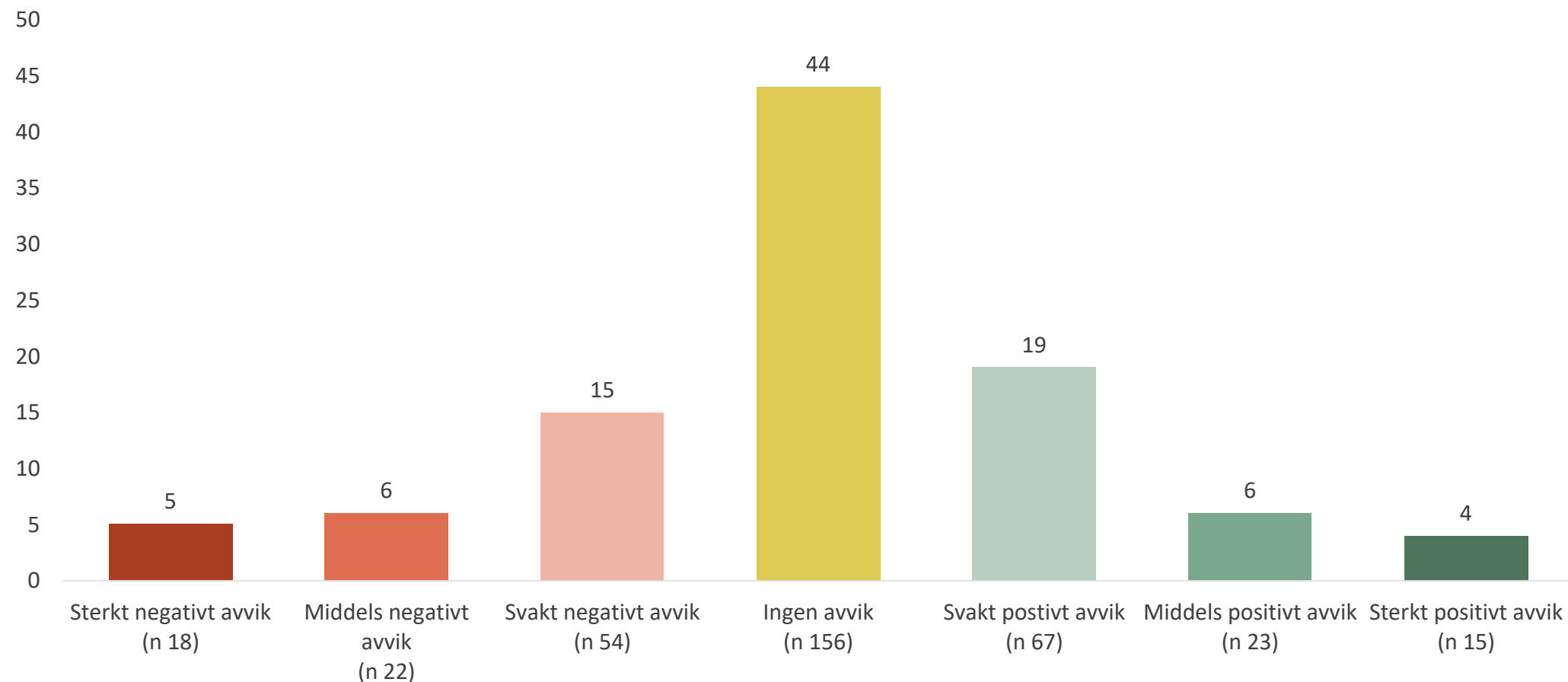
Forutsetninger

Kommunenes **faktiske** andel av utgifter til statlige barnevernstiltak (basert på Bufetats fakturerte utgifter) sammenlignes med den **estimerte** andelen som fremkommer dersom samme sum fordeles etter KMDs kostnadsnøkkel på barnevernsfeltet.

Den faktiske andelen er basert på kommunenes bruk av statlige barnevernstiltak i 2020.

Fordeling (%) av kommuner etter type og grad av avvik mellom kostnadsnøkkel barnevern og faktisk andel av utgifter til statlige tiltak.

(Kilde: KMD og Bufdir/Analyse)



Hvor stor andel av barnepopulasjonen (%) befinner seg i hver kommunegruppe?

(Kilde: KMD og Bufdir/Analyse)

25

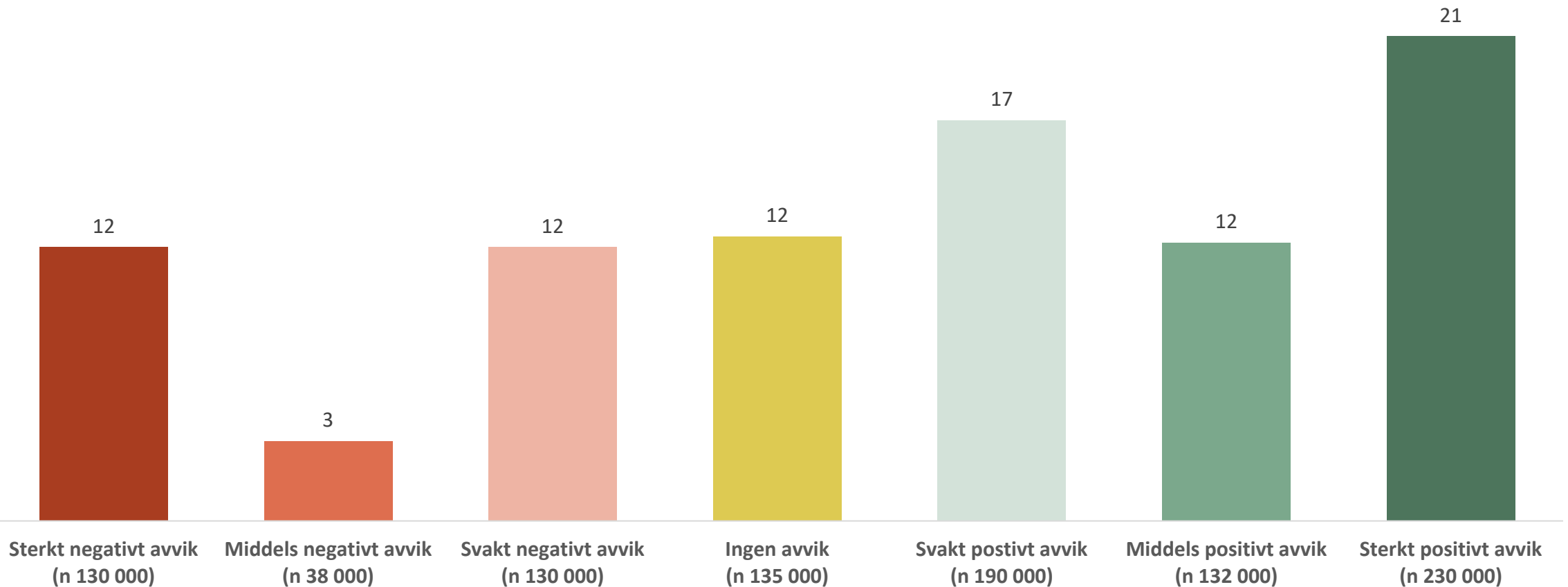
20

15

10

5

0



Negative avvik sees i sammenheng med innbyggertall

Smådriftsulemper

Små avvik mellom fordelingsnøkkel (det kommunen kommer til å få) og det kommunen faktisk bruker, blir store for små kommuner

- > Vi har samlet de 40 kommunene som kommer dårligst ut definert etter **størrelsen på avviket i kroner per innbygger under 18 år i kommunen.**
- > Dette innebærer at de **40 kommunene** som i minst grad blir kompensert gjennom nåværende kostnadsnøkkel, er kommuner med få innbyggere.

Kjennetegn ved kommuner som kommer negativt ut

Vesentlig høyere andel

- > barn i kommunene med melding, undersøkelse og tiltak
- > barn med akuttvedtak og vedtak om omsorgsovertakelse
- > fristbrudd i undersøkelser
- > Små kommuner
- > Lavere grad av sentralitet
- > Lavere utdanningsnivå i befolkningen
- > Høyere andel barnefamilier som mottar sosialhjelp

Hvordan lykkes?



- > Bruke staten mindre enn i dag
- > Ha oversikt over hvilke alternativer kommunen har
- > Søke samarbeid med kommuner rundt?
- > Ta ledelse – ikke overlate det til de ulike tjenestene

Hva vil vi se i kommuner som lykkes med reformen?



Helhetlig tjenestetilbud

- Ingen barn eller familier faller mellom to stoler



Målrettede bidrag fra alle sektorer på oppvekstområdet

- Hva kan den enkelte sektor gjøre for at kommunen skal lykkes?



Flere lavterskeltiltak – handle før situasjonen er blitt alvorlig

- Barnevernet et kommunens andrelinje. Hvor er førstelinjen?



Kommunal styring, god politisk og administrativ forankring

- Helhet og samarbeid på tvers kommer ikke av seg selv



Hensiktsmessig samarbeid på tvers av kommuner

- IKS stiller store krav til vertskommunen, og må ikke bli en sovepute for deltakerkommunene

Lovfestet krav om tilstandsrapportering

- > Trådte i kraft 01.01.2021
- > Skal styrke kommunens overordnede styring med kommunens barnevernstjeneste
- > Utarbeides med utgangspunkt i den informasjon som er tilgjengelig gjennom eksisterende digitale løsninger og statistikk på kommune- og tjenestenivå
- > Bufdir har utarbeidet [en nettbasert veileder](#) som skal være til hjelp for kommunene ved rapporteringen til kommunestyret.

”

Jeg anbefaler alle å supplere rapporten med en muntlig presentasjon for kommunestyret. Det gir en felles forståelse av prioriteringer i barnevernet framover.

Mari Hagve, barnevernsleder i Bærum kommune

Plan for forebygging

- > I forslag til ny barnevernslov er det foreslått å innføre et krav om at kommunestyret selv skal vedta en plan for kommunens arbeid for å forebygge omsorgssvikt og atferdsproblemer.
- > En plan vedtatt i kommunestyret vil bidra til overordnet forankring av det forebyggende tilbudet og av fordelingen av kommunens ressurser til dette arbeidet.
- > Dette vil være et viktig verktøy for å sikre forpliktelse til og systematisk innsats for å legge til rette for helhetlige tjenester.



Planen for det forebyggende arbeidet skal inneholde en beskrivelse av overordnede mål og strategier for det helhetlige tjenestetilbudet, hvordan ansvaret skal fordeles mellom etatene, hvordan oppgaveløsingen skal organiseres, og hvordan ulike etater skal samarbeide

Spørsmål?

Hva bør dere gjøre nå?

- > Hent råd og veiledning hos statsforvalter
- > Ha kontroll på budsjettene
- > Se til kommuneproposisjonen
- > Lag en tilstandsrapportering
- > Meld dere på webinar!
- > Følg med på bufdir.no/barnevernsreformen

